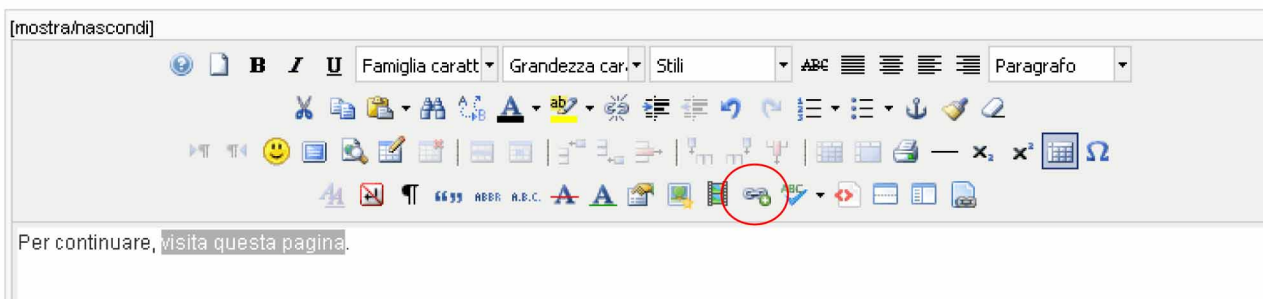


CREARE COLLEGAMENTI NEL CONTENUTO DEL SITO WEB

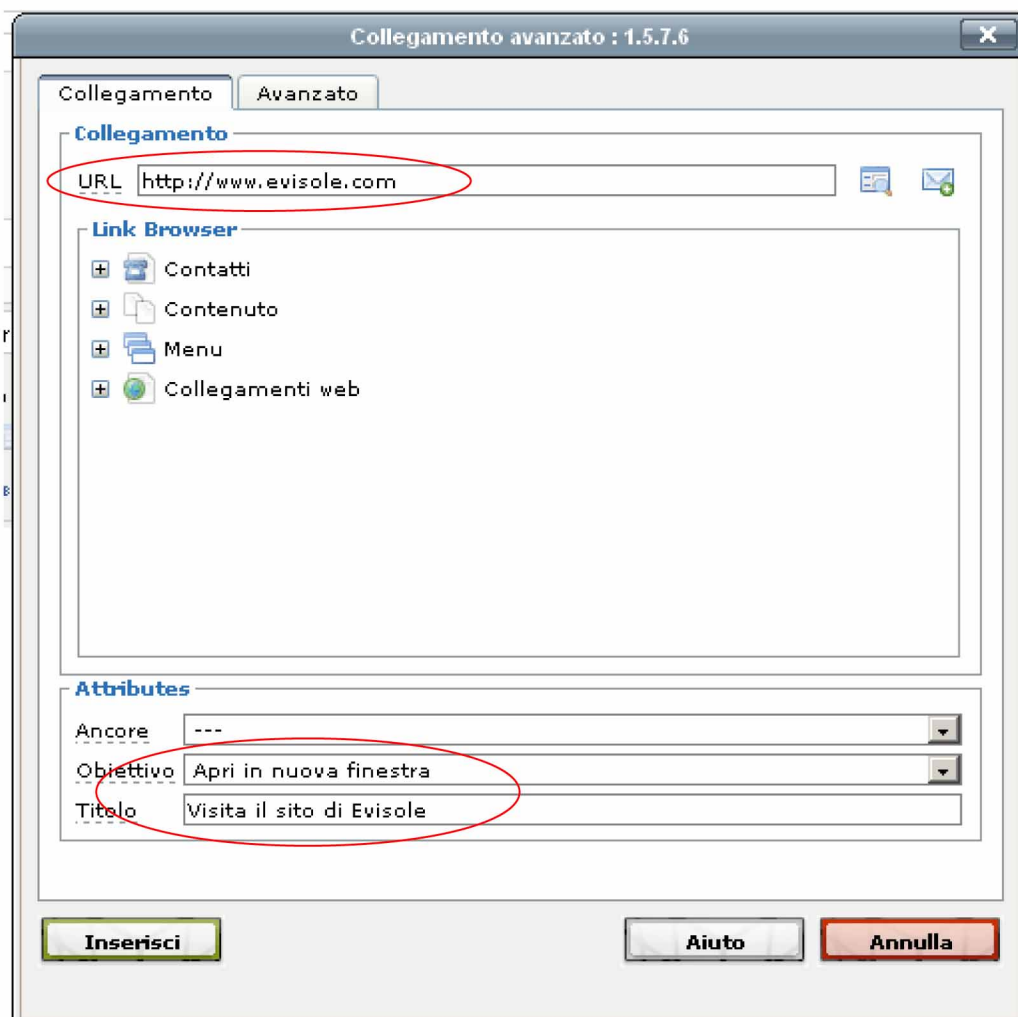
Dopo essere entrati nel contenuto, occorre digitare un testo (es. “visita questa pagina”), sul quale poi ci sarà il collegamento (link) alla pagina web desiderata. Il collegamento può essere creato anche su altri elementi come files, immagini, etc.



Selezionare successivamente tutto il testo (nell'es. di prima “visita questa pagina”) e fare click sull'icona Inserisci/Modifica collegamento.

PUNTO 1. COLLEGAMENTO ESTERNO

Nella finestra che si apre, dobbiamo digitare l'indirizzo URL del sito esterno che si vuole collegare, preceduto dal suffisso http://, ad esempio http://www.evisole.com.



Per completare il tutto è conveniente far aprire il file su una nuova finestra, scegliendo l'opzione corrispondente dalla voce OBIETTIVO. Per finire occorre assegnare un TITOLO al collegamento stesso.

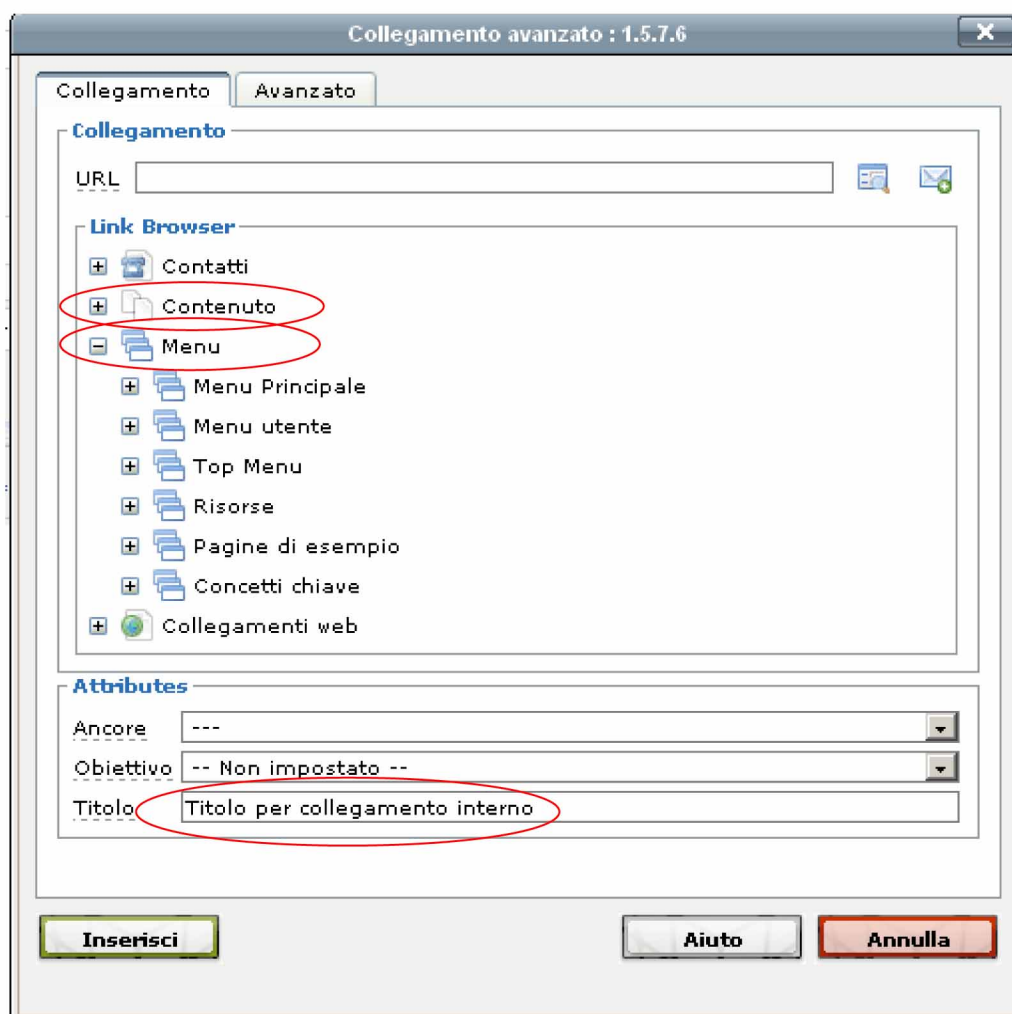
Successivamente cliccare su INSERISCI per concludere l'operazione. Il testo precedentemente selezionato, ora viene visualizzato in modo diverso dal resto del testo, di solito con una sottolineatura e con colore blu.

PUNTO 2. LINK INTERNO

Nella finestra che si apre, dobbiamo selezionare il CONTENUTO o il MENU al quale creare il collegamento.

Per cui per collegare un testo ad un articolo scritto all'interno del sito, si naviga sulla voce CONTENUTO, cercando la SEZIONE e la CATEGORIA corrispondente ed infine il singolo articolo desiderato.

Per collegare, invece, un testo ad una voce di menu, si naviga sulla voce MENU, selezionando il menu desiderato (generalmente MENU PRINCIPALE) e successivamente la voce di menu, od eventualmente le corrispondenti sotto-voci di menu.



Per finire occorre assegnare un TITOLO al collegamento stesso.

Successivamente cliccare su INSERISCI per concludere l'operazione. Il testo precedentemente selezionato, ora viene visualizzato in modo diverso dal resto del testo, di solito con una sottolineatura e con colore blu.