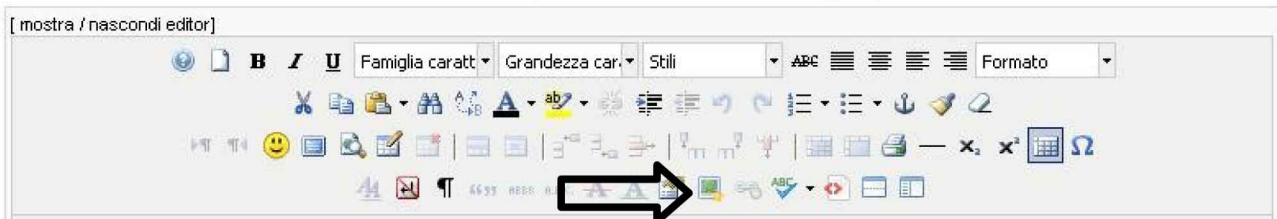


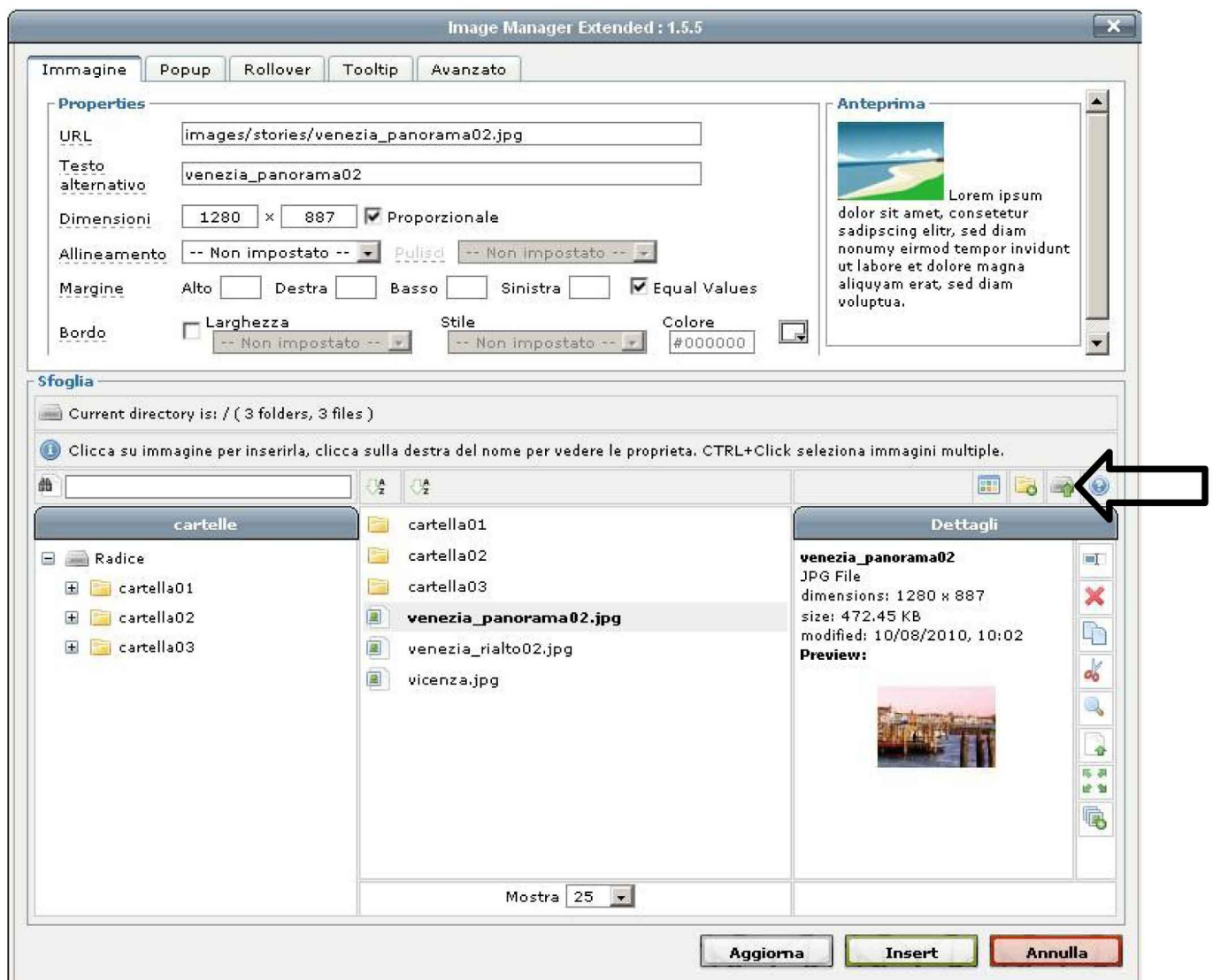
INSERIRE IMMAGINI NEL CONTENUTO DEL SITO WEB (METODO AVANZATO)

PRIMA SOLUZIONE: inserimento immagini su contenuto senza uso delle miniature automatiche

Il primo passo consiste nel cliccare sull'icona (modifica/inserisci immagine).



Apparirà la seguente schermata di modifica/inserisci immagine. Nella parte alta della finestra troviamo 5 linguette (Immagine, Popup, Rollover, Tooltip, Avanzato) ognuna con particolari funzioni. In questa trattazione, vedremo solo la prima linguetta (Immagine). Nella parte bassa troviamo, da sinistra, le cartelle del server remoto, poi il contenuto della cartella attualmente selezionata ed, infine, i dettagli dell'immagine eventualmente selezionata.



PUNTO 1. CARICAMENTO IMMAGINE SU SERVER REMOTO

L'immagine, per poter essere visualizzata all'interno del contenuto, deve essere caricata sul server remoto (il computer dove risiede il sito web).

Per caricare l'immagine sul server, bisogna premere il bottone "Carica" (vedi freccia immagine superiore). Poi si seleziona il pulsante ADD, si apre una finestra standard di selezione files che mostrerà il contenuto del computer sul quale stiamo lavorando. Abbiamo qui la possibilità di sfogliare il nostro computer per individuare la cartella dove sono presenti le immagini di nostro interesse.

Selezionare quindi il file voluto e premere invio.

E' possibile selezionare più file (uno alla volta) e poi dare il via al caricamento verso il Server (sito web) premendo il pulsante CARICA / UPLOAD di tutti i files o immagini selezionate. Alla fine dell'operazione, quando tutti i bottoncini a fianco delle immagini saranno verdi, si può chiudere questa finestra facendo click sul pulsante CLOSE

PUNTO 2. INSERIMENTO IMMAGINE SU CONTENUTO

Il file apparirà ora nel server o sito web e sarà pronta. Occorre ora selezionare l'immagine (si vedrà l'immagine stessa sulla destra e ci saranno i dati dell'immagine sulla parte superiore della finestra).

E' importante dare la giusta dimensione all'immagine. Solitamente per una buona visualizzazione dell'immagine all'interno di un articolo, la dimensione corretta in larghezza è di 150 / 200 px. L'altezza viene automaticamente configurata in modo proporzionale.

Dimensioni × Proporzionale

Successivamente si sceglie l'ALLINEAMENTO (generalmente sinistra o destra) ed eventualmente si assegna un MARGINE di 10 pixel. Per assegnare il margine solo ad un lato dell'immagine occorre deselezionare EQUAL VALUES (valori uguali).

Se l'allineamento dell'immagine è a sinistra, è consigliato dare un margine a destra e viceversa.

Allineamento Pulisci
Margine Alto Destra Basso Sinistra Equal Values

Alla fine delle operazioni di formattazione dell'immagine, si inserisce la stessa all'interno del contenuto premendo su INSERT.