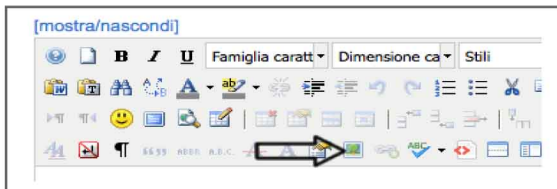


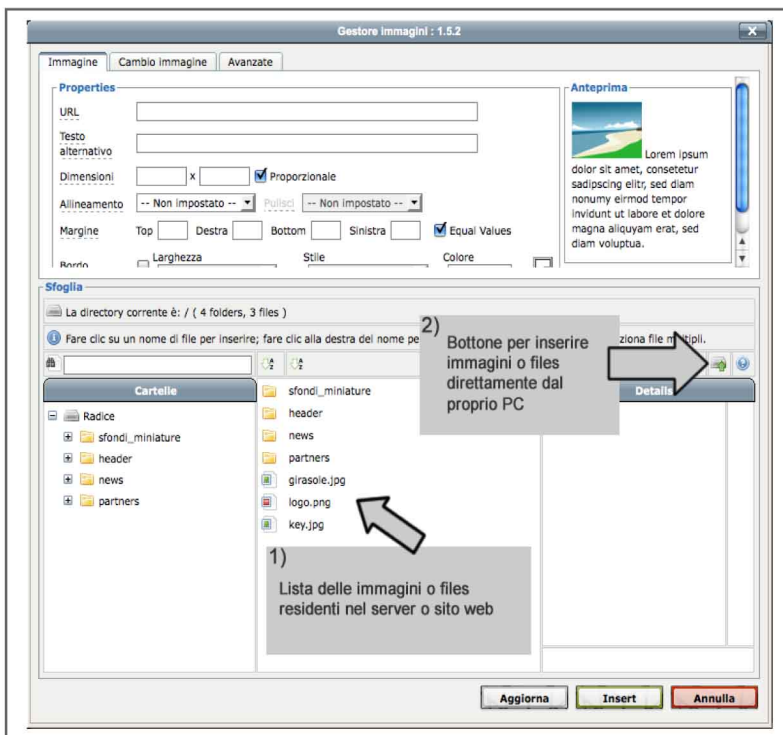
## INSERIRE IMMAGINI NEL CONTENUTO DEL SITO WEB

### Inserimento immagini su contenuto

Il primo passo consiste nel cliccare sull'icona (inserisci immagine).



Apparirà la seguente schermata di modifica/inserimento immagini.



L'immagine, per poter essere visualizzata all'interno del contenuto, deve essere caricata sul server (il computer dove risiede il sito web).

Per caricare l'immagine sul server, bisogna premere il bottone "Carica" (vedi punto 2 immagine superiore). Poi si seleziona il pulsante ADD, si apre una finestra standard di selezione files.

Selezionare quindi il file voluto e premere invio.

E' possibile selezionare più file (uno alla volta) e poi dare il via al caricamento verso il Server (sito web) premendo il pulsante CARICA di tutti i files o immagini selezionate.

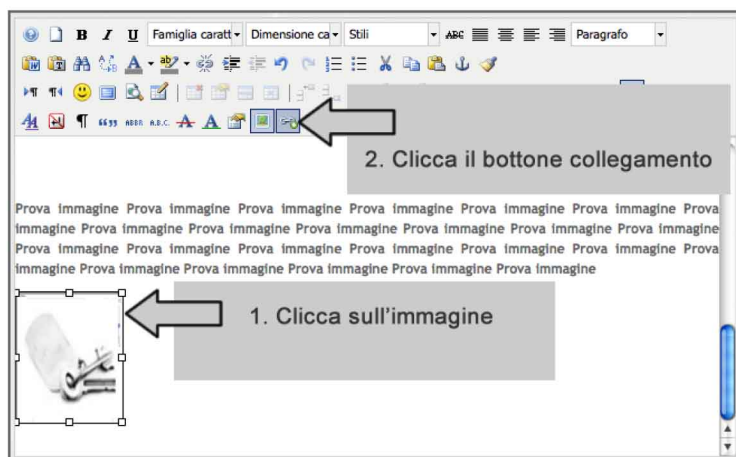
Il file apparirà ora nel server o sito web e sarà pronta. Occorre ora selezionare l'immagine, scegliere l'Allineamento (generalmente sinistra o destra) e quindi inserirla all'interno del contenuto premendo su Insert.

### Applicare l'effetto "Lightbox"

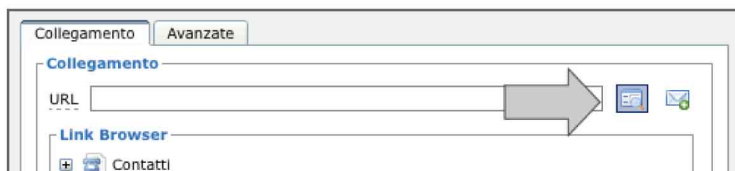
Se si vuole che l'immagine inserita si ingrandisca cliccandoci sopra con il mouse con l'effetto cosiddetto "Lightbox" seguire i seguenti passi:

Dopo aver inserito l'immagine nel contenuto:

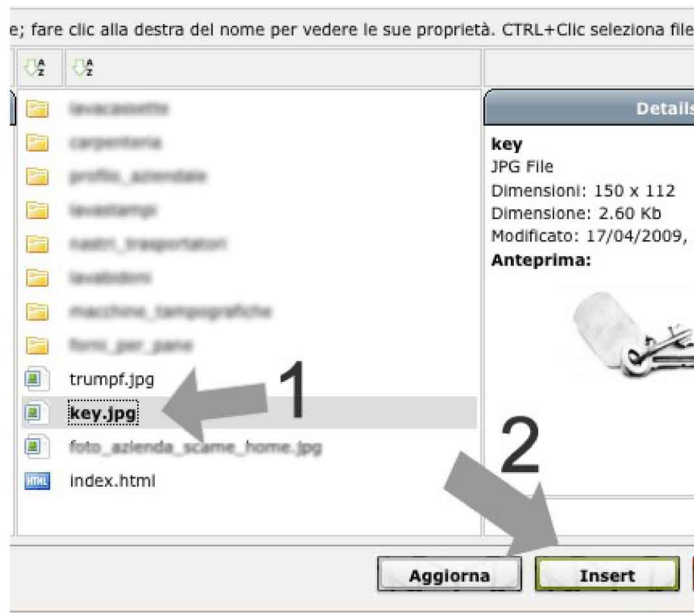
1. cliccare sull'immagine.
2. cliccare sul bottone COLLEGAMENTO.



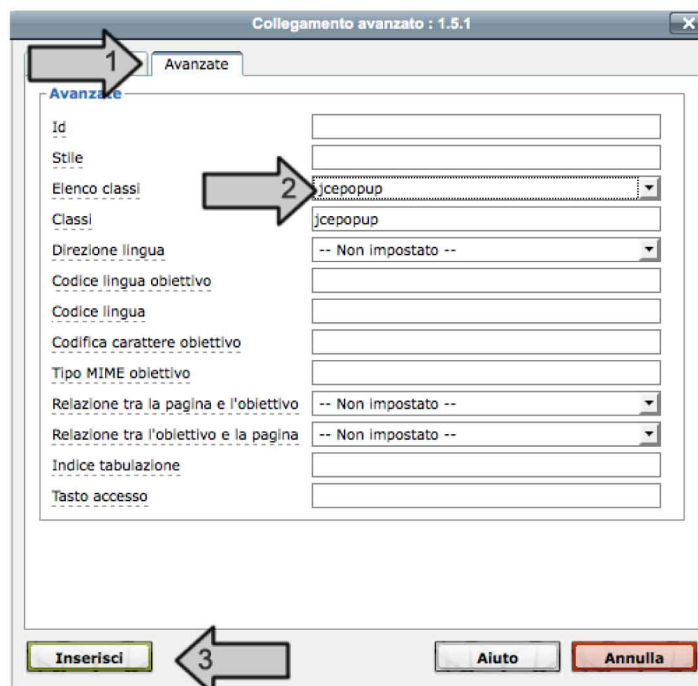
Appare la seguente schermata. Clicca sull'icona indicata dalla freccia.



Appare ora quest'altra schermata. Occorre cliccare sull'immagine a cui stai applicando l'effetto lightbox (1) e cliccare poi su 'insert.' (2)



Ora seleziona la scheda 'avanzate' (1) e la classe jcepopup dal menu a tendina 'elenco classi' (2)  
Per finire premi 'inserisci' (3).



La vostra immagine è ora pronta per essere visualizzata nel sito web.