

## INSERIRE IMMAGINI CON MINIATURE NEL CONTENUTO DEL SITO WEB (METODO AVANZATO)

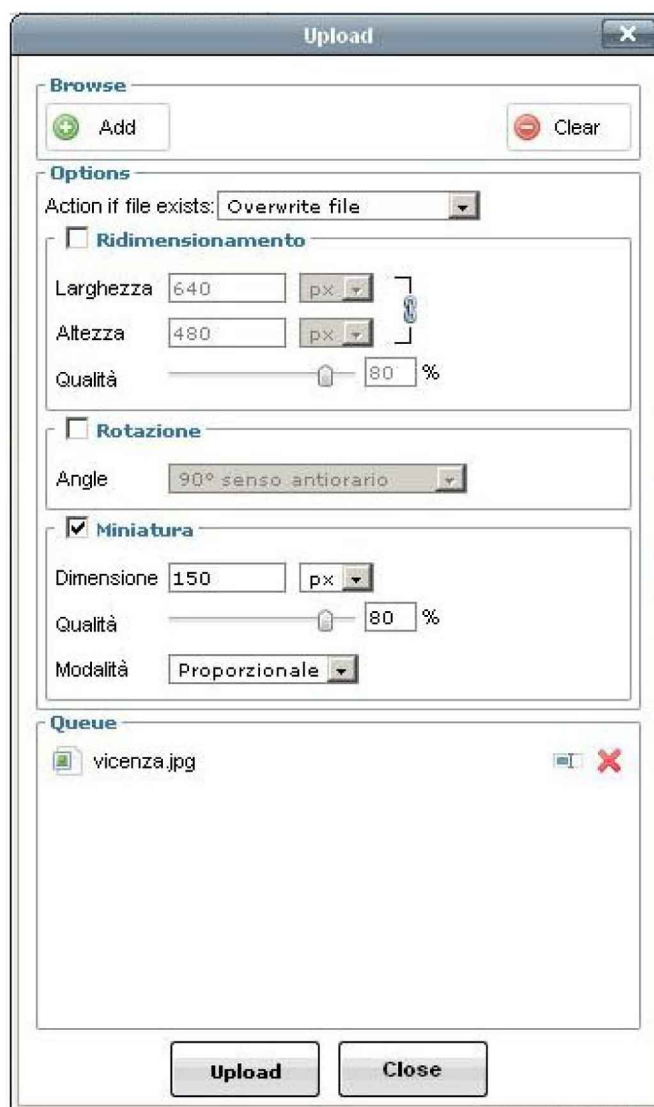
### SECONDA SOLUZIONE: applicare l'effetto "Lightbox" usando le MINIATURE (thumbnails) automatiche

Se si vuole che l'immagine inserita si ingrandisca cliccandoci sopra con il mouse con l'effetto cosiddetto "Lightbox" seguire i seguenti passi.

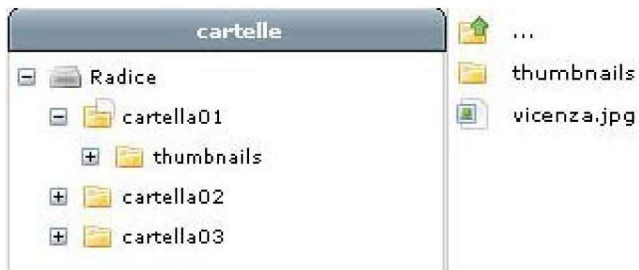
Posizionarsi nella cartella desiderata, ad esempio CARTELLA01, la scritta NO FILES il grigetto indica che attualmente non ci sono files presenti nella cartella stessa.

Cliccare sull'icona CARICA ed aggiungere le immagini desiderate (come spiegato nel PUNTO1 dell'altra guida INSERIRE IMMAGINI NEL CONTENUTO DEL SITO [METODO AVANZATO](#)).

Ora si seleziona il box MINIATURA lasciando selezionato il box di MODALITA' PROPORZIONALE ed infine cliccare su UPLOAD. Alla fine delle operazioni, quando le iconette a fianco delle immagini sono verdi, si può chiudere questa finestra cliccando su CLOSE.



Ora troviamo che il sistema ha creato automaticamente una sotto-cartella denominata THUMBNAILS che conterrà tutte le miniature automatiche.

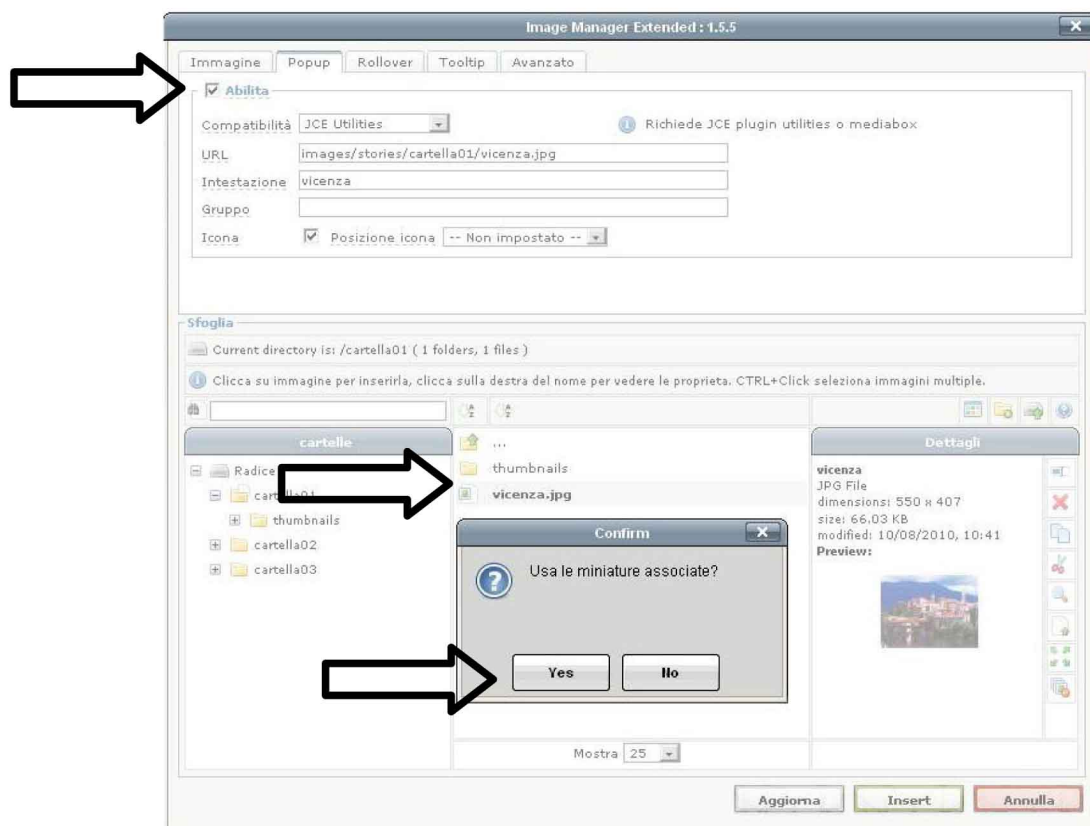


In questa schermata in alto scelgo la linguetta POPUP.



Nella finestra POPUP che ci verrà mostrata, dovrò cliccare sul box ABILITA, poi dovrò selezionare la mia immagine.

Ora il sistema ci chiederà se vogliamo usare le miniature associate, clicchiamo su YES (si).



Alla fine, confermiamo il tutto cliccando su INSERT per tornare al nostro articolo dove troveremo la miniatura associata all'immagine grande che verrà visualizzata sul sito web quando cliccheremo sopra alla miniatura stessa.